

REVOLUTION





CATALOGO
CATALOGUE
MỤC LỤC
2025/2026



ALFAVITA Co., Ltd.
Official Distributor
in VIETNAM &
SINGAPORE

0911 006 002
hello@alfavita.vn
alfavita.vn - bbcos.vn
bbcoss.it



INDICE / INDEX / MỤC LỤC

- 6 Earthia Color
- 7 Oxigen Cream & pH Level System
- 8 DeCoal Cream
- 9 UPTO 9
- 10 Colortribe
- 12 Curlish
- 14 Revival 21/1, 14/1, 7/1
- 20 Emphasis Color-Tech Effect
- 26 Emphasis Blond-Tech Effect
- 30 Emphasis Yao-Tech Effect
- 36 Emphasis Nami-Tech Effect
- 42 Kristalevo
- 45 New Fix Dry Shampoo
- 46 Meristema
- 50 Green Care Essence
- 54 Sungold

REAL GREEN

SỐNG XANH TRUNG THỰC

Tâm hồn của chúng ta xanh tươi, từ ý tưởng đến sản phẩm.

Tôn trọng môi trường là một giá trị cơ bản của BBCOS. Thiên nhiên là nguồn cảm hứng đầu tiên và đồng thời là mục tiêu định hướng mọi lựa chọn chúng ta đưa ra trong cuộc sống.

Chất lượng của một sản phẩm không dừng lại ở mục đích sử dụng, mà còn bao gồm cả cách nó được sản xuất.

Và đối với BBcos chúng tôi, đó chính là cuộc sống xanh.

Bao bì của chúng tôi được làm hoàn toàn bằng vật liệu có thể tái chế.



Nghiên cứu chuyên sâu các hoạt chất thuần chay, hữu cơ được đội ngũ chuyên gia hoá học và chuyên gia da liễu BBcos thực hiện tỉ mỉ trong phòng thí nghiệm thuộc sở hữu của tập đoàn LAB37. Quá trình phát triển và kiểm định chất lượng các sản phẩm BBcos đáp ứng hoàn toàn những tiêu chuẩn khắt khe của EU và COSMO.

Nhà máy của BBcos - tập đoàn LAB37 sử dụng hệ thống quang điện, máy lọc công nghiệp công nghệ hiện đại thế hệ mới nhất với công suất xử lý 12 nghìn lít nước mỗi ngày loại bỏ tác động địa chất thủy văn đến môi trường.



TẤT CẢ SẢN PHẨM BBCOS
KHÔNG thử nghiệm trên động vật
theo chỉ thị 2003/15 / EC của EU.



Hội đồng Quản lý Rừng FSC là một tổ chức phi lợi nhuận quốc tế, chứng nhận quản lý chính xác lâm nghiệp và truy xuất nguồn gốc của các sản phẩm có nguồn gốc toàn cầu.
Danh mục này chỉ sử dụng giấy được FSC phê duyệt.

ISO 9001:2015



CERTIFIED QUALITY
MANAGEMENT SYSTEM

ISO 22716:2007



IMPLEMENTATION IN GMP
GUIDE IN COSMETIC SECTOR

Thành công chinh phục sự hài lòng của khách hàng là niềm tự hào của BBcos. Đảm bảo quyền lợi tốt nhất cho khách hàng là ưu tiên hàng đầu của chúng tôi, **BBCOS tự hào được chứng nhận chất lượng cao cấp toàn cầu.**
Và mang lại sự bảo mật và minh bạch tối đa.



Những chứng nhận giúp bạn trực quan nhận biết một số đặc điểm trong thành phần của sản phẩm sạch và an toàn.



Nhóm đào tạo kỹ thuật

BBCOS luôn sẵn sàng cung cấp đào tạo, hỗ trợ kỹ thuật trực tiếp và tổ chức các sự kiện trên toàn thế giới nhờ sự hợp tác với các nhà tạo mẫu tóc tài năng, đáng tin cậy của chúng tôi.

Nghiên cứu và phát triển

Đội ngũ các chuyên gia hóa học và chuyên gia da liễu, các chuyên gia nghiên cứu BBCOS là sự đảm bảo trong việc nghiên cứu cẩn thận và liên tục để tạo ra các công thức độc quyền cao cấp, khẳng định khái niệm trung thực của BBCOS về vẻ đẹp và sức sống xanh. Phòng thí nghiệm nghiên cứu nội bộ thuộc sở hữu của BBcos LAB37, nơi phép màu xảy ra hàng ngày.



100% Sản xuất tại Ý

BBCOS có đội ngũ nghiên cứu, phòng thí nghiệm, cơ sở vật chất, văn phòng, nhà máy thuộc sở hữu tập đoàn LAB37 ở Ý.

BBcos sản xuất hoàn toàn tại Ý. BBCOS là thương hiệu cao cấp toàn cầu. Sự tinh tế từ chất lượng, thiết kế sản phẩm BBcos là nhờ thừa kế DNA, sự sáng tạo và cảm quan về đẹp và cũng là truyền thống nổi tiếng của nước Ý.

EARTHIA COLOR nathue complex

100 mL

81 MÃ MÀU



NUANCES/
SHADES/TÔNG MÀU

IT COLORAZIONE PERMANENTE SENZA AMMONIACA

Earthia Color Nathue Complex è una colorazione per capelli permanente, pulita e vegana. L'alchimia perfetta tra tecnologia e natura che si concentra sulla cura e la bellezza dei capelli, per rispondere alle esigenze dei consumatori di oggi.

PUNTI DI FORZA

- 100% di copertura dei capelli bianchi
- tonalità fredda
- colori intensi di eccellente durata
- perfetta calibrazione delle tonalità e della saturazione del colore
- naturale al 90%
- 2 prodotti in 1

PRINCIPI ATTIVI

Fitocheratina da canapa & riso •
Microalga Chlorella Vulgaris •
Lupinus Albus

Modo d'uso

1. MIX 1:1,5 con Oxigen Cream
2. Lasciare in posa 35 minuti.

Special Blond

1. MIX 1:2 con Oxigen Cream
2. Lasciare in posa 55 minuti.

EN PERMANENT HAIR COLOR WITHOUT AMMONIA

Earthia Color Nathue Complex is a permanent, clean and vegan hair color. The perfect alchemy between technology and nature that focuses on hair care and beauty, to meet the needs of today's consumers.

STRENGTHS:

- 100% gray hair coverage
- cold color taste
- intense colors with excellent durability
- perfect calibration of tone heights and color saturation
- 90% natural
- 2 products in 1

Active ingredients:

Phytokeratin from hemp & rice •
Microalgae Chlorella Vulgaris •
Lupinus Albus

How to use

1. MIX 1:1,5 with Oxigen Cream
2. Leave on 35 minutes.

Special Blond

1. MIX 1:2 with Oxigen Cream
2. Leave on 55 minutes.

VN NHUỘM TÓC TRỊ LIỆU THUẦN CHAY - HỮU CƠ KHÔNG AMONIAC

Earthia Color Nathue Complex là thuốc nhuộm tóc thuần chay không amoniac, sạch và bền màu. Sự kết hợp hoàn hảo giữa công nghệ và thiên nhiên tập trung vào chăm sóc và làm đẹp tóc, đáp ứng nhu cầu sức khỏe cao của người tiêu dùng ngày nay.

ĐIỂM MẠNH:

- Che phủ 100% tóc bạc với 81 mã màu thời trang
- vị màu lạnh
- màu sắc rực rỡ cùng sự bền màu tuyệt vời
- hiệu chỉnh hoàn hảo độ cao tông màu và độ bão hòa màu
- hơn 90% thành phần tự nhiên
- sản phẩm 2 trong 1 - chăm sóc vẻ đẹp và sức khỏe mái tóc

Thành phần hoạt động:

- Phytokeratin từ cây gai dầu và gạo
- Vi tảo Chlorella Vulgaris
- Lupinus Albus

Cách sử dụng

1. Trộn tỷ lệ 1:1,5 với Oxigen Cream
2. Để trong 35 phút.

Tông màu tóc vàng đặc biệt

1. Trộn tỷ lệ 1:2 với Oxigen Cream
2. Để trong 55 phút.

OXIGEN CREAM- PH LEVEL SYSTEM

1.000 mL



IT

EMULSIONE OSSIDANTE STABILIZZATA

Potenzia la performance delle colorazioni e decolorazioni bbcos, ottenendo miscele perfettamente amalgamabili e omogenee garantendo la protezione di cute e capello.

FORMULAZIONI

- 3 volumi (1%)
- 10 volumi (3%)
- 20 volumi (6%)
- 30 volumi (9%)
- 40 volumi (12%)

PUNTI DI FORZA

- consistenza cremosa
- profumo gradevole

pH Level System

- abbassa l'alcalinità della crema colorante
- la tintura permanente diventa tintura semipermanente

PRINCIPI ATTIVI

Proteine del grano

GB

STABILIZED OXIDANT EMULSION

It enhance the performance of all bbcos colouring and bleaching, achieving perfectly amalgamated and homogeneous mixtures while protecting skin and hair.

FORMULATIONS

- 3 volumes (1%)
- 10 volumes (3%)
- 20 volumes (6%)
- 30 volumes (9%)
- 40 volumes (12%)

STRENGTHS

- creamy consistency
- delicate fragrance

pH Level System

- lowers the alkalinity of the coloring cream
- transforms permanent color into semi-permanent

ACTIVE INGREDIENTS

Wheat proteins

VN

TRỢ NHUỘM THUẦN CHAY KHÔNG AMONIAC

Nâng cao hiệu suất của tất cả các chất tạo màu và chất tẩy tóc của cos, đạt được hỗn hợp đồng nhất và hòa trộn hoàn hảo đồng thời bảo vệ da và tóc.

CÔNG THỨC

- 3 volumes (1%)
- 10 volumes (3%)
- 20 volumes (6%)
- 30 volumes (9%)
- 40 volumes (12%)

ĐIỂM MẠNH

- độ đặc của kem
- hương thơm tinh tế

Hệ thống đo pH

- giảm độ kiềm của thuốc nhuộm tóc
- chuyển đổi màu sắc vĩnh viễn thành màu sắc tạm thời với pH level system 1%

HOẠT CHẤT

Protein lúa mì

DECOAL CREAM

KEM TẮY TÓC KHÔNG AMONIAC

Lightening tones:

- 7/8

Thành phần hoạt tính:

- than hoạt tính
- dầu khoáng

Các tính năng kỹ thuật:

- không amoniac
- Chứa amoni persulfate

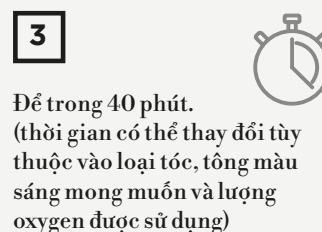
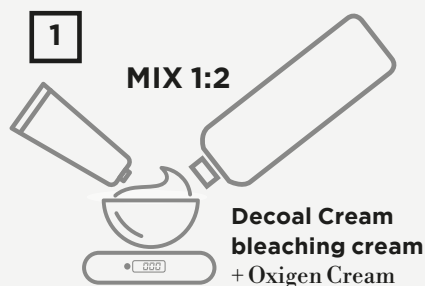
Strengths:

- trung hoà sắc ó vàng/cam không mong muốn khi tẩy tóc
- tỷ lệ thành phần dầu khoáng cao trong công thức giúp bảo vệ và dưỡng ẩm tóc
- bảo dưỡng sức khoẻ và độ mềm mại của tóc
- phù hợp cho tất cả kỹ thuật tẩy tóc
- hiệu quả thẩm mỹ cao

120 mL



CÁCH SỬ DỤNG



UPTO9

500 g

9 | TONI DI SCHIARITURA LIGHTENING TONES TÔNG MÀU SÁNG

Lightening tones:

• 9

Thành phần hoạt tính:

- Công nghệ myPlex bảo vệ và tăng chức năng phòng thủ cho tóc
- Các chất dưỡng ẩm nguồn gốc tự nhiên giúp nuôi dưỡng tóc

Các tính năng kỹ thuật:

- Bột không bay hơi nhỏ gọn
- Sắc tố "ultramarines"
- Không amoniac, không bụi
- Chứa amoni persulfate



IT POLVERE DECOLORANTE COMPATTA NON VOLATILE

Polvere decolorante compatta e super schiarente con azione antigiallo per massime prestazioni in tutte le tecniche di schiaritura. Grazie alla tecnologia MyPlex, presente in formulazione, raggiunge 9 toni di schiaritura proteggendo e rinforzando la fibra capillare durante il trattamento.

PRINCIPI ATTIVI

Tecnologia myPlex funzione protettiva e difensiva • Agenti idratanti di origine naturale

Modo d'uso

1. Mix 1:2. UPTO9 + Oxigen Cream o White Meches Plus attivatore
2. Applicare
3. Lasciare agire per 40 minuti (il tempo di posa può variare a seconda del tipo di capello, dal tono di schiaritura desiderato e dai volumi di ossigeno utilizzati)
4. Risciacquare abbondantemente e lavare i capelli

EN COMPACT BLEACHING POWDER NON-VOLATILE

Compact non-volatile bleaching powder with anti-yellow action. Thanks to the MyPlex technology, present within the formulation, it is possible to achieve up to 9 lightening tones by protecting and strengthening the hair fiber during the entire bleaching phase.

Active ingredients

MyPlex technology protective and defensive function • Moisturizing agents of natural origin

How to use

1. Mix 1:2. UPTO9 + Oxigen Cream or White Meches Plus activator
2. Apply
3. Leave on for 40 minutes (the exposure time may vary depending on the type of hair, the desired lightening tone and the volumes of oxygen used)
4. Rinse thoroughly and wash hair

VN BỘT TẮY TÓC KHÔNG BAY HƠI KHÔNG AMONIAC, KHÔNG BỤI

Bột tẩy tóc không bay hơi, có tác dụng chống ố vàng. Nhờ công nghệ MyPlex trong công thức, có thể đạt được tới 9 tông màu sáng bằng cách bảo vệ và củng cố sợi tóc trong toàn bộ giai đoạn tẩy.

Hoạt chất

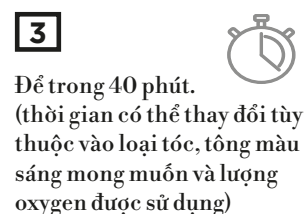
- Chức năng bảo vệ và phòng thủ của công nghệ MyPlex
- Chất dưỡng ẩm nguồn gốc tự nhiên

Cách sử dụng

1. Trộn tỷ lệ 1:2 với Oxigen Cream
2. Bôi sản phẩm lên tóc
3. Để trong 40 phút (thời gian có thể thay đổi tùy theo loại tóc, tông màu sáng mong muốn và loại oxygen được sử dụng)
4. Xả kỹ và gội đầu



UPTO9 + Oxigen Cream
hoặc White Meches Plus activator





COLORTRIBE

MÀU NHUỘM TRỰC TIẾP THUẦN CHAY KHÔNG AMONIAC

Thành phần hoạt tính:

- Pha trộn các chất điều hòa sáng tạo bao gồm Quaternium-80 và Dimethicone

Điểm mạnh:

- Nồng độ tối đa các sắc tố
- Độ tinh khiết sắc tố > 99%
- Sức đề kháng, độ bền màu cao
- Sắc thái vô hạn

Số lượng màu:

- 12+1 (Neutral 0)

100 mL



CHÚ Ý!

1. **Cấm trộn COLORTRIBE** với màu oxy hóa và / hoặc chất tẩy tóc. Nếu tiếp xúc có thể dẫn đến các phản ứng không kiểm soát và có hại.
2. **COLORTRIBE** được sử dụng trực tiếp. **Không cần trộn với hydro peroxide.**
3. **Neutral 0** không có khả năng tạo màu, mà được dùng để pha loãng các màu tinh khiết colortribe và đạt hiệu ứng màu pastel.
4. **Pearl** có thể được sử dụng như một màu riêng biệt, hoặc như một chất pha loãng.



YELLOW



FLAMINGO



ORANGE



RED



MAGENTA



VIOLET



BLUE



DENIM



AQUAMARINE



GREEN



SILVER



PEARL

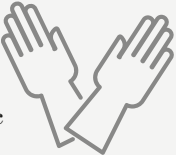








NEUTRAL 0

3 CÁCH SỬ DỤNG

MÀU SẮC SẠCH TINH KHIẾT và MẠNH MỀ









Cường độ màu tối đa và độ bền màu thời trang đáng kinh ngạc

- 1  Tẩy tóc
- 2  Gội đầu
- 3  Thoa **COLORTRIBE**
- 4  Để trong vòng **15/20 phút.**
- 5  Xả sạch
- 6  Cân bằng PH tóc với sản phẩm chuyên nghiệp **BBcos color-tech**
- 7  Gội sạch

- 1  Gội đầu
- 2  Thoa **COLORTRIBE** (có thể trộn với dầu xả)
- 3  Để trong vòng **5/20 phút.**
- 4  Xả sạch

TĂNG CƯỜNG - TONING

Làm phong phú sắc thái nhằm tối đa hóa độ sáng màu tóc, cường độ và độ bền màu của màu tóc thời trang.

- 1  Tẩy tóc
- 2  Gội đầu
- 3  Mix **COLORTRIBE** với **Neutral 0**
- 4  Thoa **COLORTRIBE**
- 5  Để trong vòng **5/20 phút.**
- 6  Xả sạch
- 7  Cân bằng PH tóc với sản phẩm chuyên nghiệp **BBcos color-tech**
- 8  Xả sạch

MÀU PASTEL

Đạt được sự tinh tế và cường độ mong muốn của bất kỳ tông màu pastel nào. Thoả mãn trí tưởng tượng và niềm đam mê thời trang.

CURLISH

UỐN TÓC TRỊ LIỆU THUẦN CHAY KHÔNG THIOGLYCOLATES

Thành phần hoạt tính:

- chiết xuất gạo
- chiết xuất từ tre
- panthenol (Provitamin B5)
- plex

Các tính năng kỹ thuật:

- không chứa thioglycolates
- dựa trên cysteamine

1. Plex protector

Chuẩn bị tóc trước khi thực hiện uốn tóc trị liệu curlish, đảm bảo kết quả cuối cùng tốt nhất.

Công nghệ MyPlex độc quyền, công thức mang lại maleate, bảo vệ tối đa sợi tóc và bảo vệ tóc khỏi sự căng thẳng của uốn tóc vĩnh viễn.

2. Waving serum

Đảm bảo sức mạnh và độ xoắn các lọn tóc, với công thức không thioglycolates nhằm bảo vệ tóc trước sự tấn công của các hoá chất độc hại.

Chiết xuất gạo và tre cung cấp độ đàn hồi và hydrat hóa, đảm bảo chuyển động tự nhiên và đồng nhất, trong khi cysteamine làm cho curlish tinh tế và phù hợp với mọi loại da đầu.

3. Neutralizing serum

Hoạt động trong giai đoạn cuối của uốn tóc trị liệu, nhẹ nhàng tái tạo cấu trúc tự nhiên của tóc và đảm bảo hiệu quả lâu dài.



1. Plex protector

15 mL

2. Waving serum

100 mL

3. Neutralizing serum

100 mL



BỘ SẢN PHẨM



CÁCH SỬ DỤNG

1



Gội đầu

2



Lau sạch và thấm lượng nước dư thừa bằng khăn

3

Thoa Curlish **PlexProtector** đều hết mái tóc

4



Tiến hành gắn các lô và thoa đều serum Curlish waving lên tất cả các lô và ủ bằng mũ nylon

5



Để trong vòng 5 đến tối đa 60 phút, tùy thuộc vào loại tóc bạn đang làm và hiệu quả mong muốn. Trong thời gian ủ thuốc, thực hiện các thao tác kiểm tra khác nhau để đánh giá quá trình uốn thực tế

6



Rửa kỹ

7

Thoa đồng đều tất cả các lô tóc với **Curlish serum neutralizing**

8



Để trong vòng **5 phút**. Sau đó tháo rời dụng cụ uốn và để yên trong vài phút

9



Rửa kỹ

10



Thoa dầu xả, để trong vài phút

11



Rửa

12



Sấy khô



Ai đã phát minh ra uốn tóc vĩnh viễn?

Cha đẻ của uốn tóc vĩnh viễn hiện đại là thợ làm tóc người Đức Karl Ludwig Nessler, người tự gọi mình là Charles Nestle "Pháp".

Kỹ thuật này đã được thử nghiệm trên vợ ông, Katharina Laible, người mà Nessler đã đốt tóc và da đầu hai lần trước khi thực hiện thành công lần đầu tiên "chính thức" uốn tóc vĩnh viễn tại thẩm mỹ viện Oxford Street của ông ở London. Đó là ngày 8 tháng 10 năm 1906.

Khi chiến tranh thế giới thứ nhất bùng nổ, Nessler chuyển đến Hoa Kỳ. Và chỉ trong vài năm, ông đã thành lập một đế chế các thẩm mỹ viện. Đồng thời ông cũng đề xuất các phát minh khác cho khách hàng: lông mi giả và bộ dụng cụ để làm đẹp vĩnh viễn tại nhà.

Ông mất tất cả trong cuộc khủng hoảng năm 29.

NHỆ NHƯ LÔNG VŨ

Tam biệt mái tóc rối, Chào mừng mái tóc mượt mà!

Tóc rối, kẻ thù chung của tất cả các loại tóc đã trở nên dễ khắc phục. Bất ngờ chưa?

Các phòng thí nghiệm BBcos đã nghiên cứu và phát triển thành công phương pháp điều trị lamellar chưa từng có, với công nghệ thế hệ mới nhất được xây dựng để dưỡng ẩm, phục hồi và làm mềm mịn tất cả các loại tóc ngay lập tức.

Hiệu ứng xoắn cứng có thể nhận ra từ cái nhìn đầu tiên: mái tóc không có hình dạng, xỉn màu, ngọn tóc bị gãy, các sợi tóc khô và kém ngấm nước.

Cấu trúc tóc mỏng manh và nhạy cảm với các tác nhân bên ngoài.

Có rất nhiều yếu tố có thể làm thay đổi sức khỏe tế bào tóc. Nhưng chỉ có ba đồng minh làm đẹp có thể bảo vệ tóc, nhờ vào việc tạo ra một lớp màng bảo vệ có khả năng cân bằng sức mạnh và sức khỏe của tóc.

Phương pháp điều trị BBcos Instant Lamellar Treatment. Dòng sản phẩm cao cấp bao gồm: Dầu gội 7in1, Dầu xả dạng lỏng 14in1 và xịt dưỡng xả khô 2in1 Leave-in.

Bộ ba sản phẩm hoạt động, ngay lập tức làm mềm mịn và kỷ luật sợi tóc.

Công nghệ lamellar tạo ra lớp hàng rào bảo vệ có tác dụng mang lại độ mượt mà, độ bóng và độ nhẹ vô song cho mái tóc.

Nhờ công thức đặc biệt được bổ sung những lợi ích to lớn của bơ hạt mỡ và hạt lanh, BBcos đã tạo ra một phương pháp điều trị hoàn chỉnh. Kể cả mái tóc yếu nhất cũng được dưỡng ẩm, tăng cường, phục hồi mạnh mẽ, căng tràn sức sống mới.

KỆ TRUNG BÀY





“

Sức mạnh của công nghệ lamellar

Công nghệ lamellar tự hào có khả năng hoạt động tức thì với kết quả rõ ràng ngay từ lần sử dụng đầu tiên.

Công thức giàu hydro-affine và các hoạt chất điều hòa, kích hoạt nước có trên tóc và nhẹ nhàng quấn sợi tóc bằng lớp màng bảo vệ, giải phóng các tác nhân điều trị quan trọng.

Tóc mượt mà, sáng bóng. Tóc toả sáng và bảo vệ trong sự nhẹ nhàng tuyệt đối - nhẹ như lông vũ.

7IN1 REVIVAL

DẦU GỘI THUẦN CHAY PHỤC HỒI ĐA CHỨC NĂNG

7 bí quyết làm đẹp ẩn giấu trong dầu gội thuần chay BBcos revival 7in1, mang lại kho báu năng lượng và hạnh phúc cho mái tóc và da đầu.

pH 5.8/6.3

Thành phần hoạt tính:

• Bơ hạt mỡ và Panthenol

Điểm mạnh:

- Thích hợp cho mọi loại tóc
- Nhẹ nhàng làm sạch và tăng cường tóc
- Tái tạo, bảo vệ, giúp mái tóc toả sáng

250 mL



1. Thanh lọc
2. Nuôi dưỡng
3. Dưỡng ẩm
4. Axit hóa
5. Duy trì
6. Tăng cường
7. Khai sáng



CÁCH SỬ DỤNG



1
Làm ướt tóc
bằng nước



2
Thoa sản phẩm
và massage



3
Rửa sạch và
lặp lại thao tác

14IN1 REVIVAL

LAMELLAR LIQUID BALM

Dầu xả dưỡng lông
thuần chay BBcos
revival 14in1 lamellar
balm giúp phục hồi,
dưỡng ẩm và bảo vệ mái
tóc xỉn màu

Thành phần hoạt tính:

- Hydro-affine và điều hòa hoạt động

Điểm mạnh:

- Loại bỏ những bất thường
- Phù hợp với mọi loại tóc
- Bao bọc tinh tế sợi tóc bằng một lớp màng bảo vệ
- Chất lỏng, sáng bóng và nhẹ như lụa

250 mL



7 X DUY TRÌ MÁI TÓC
7 X TÓC SÁNG HƠN



CÁCH SỬ DỤNG



1
Cho 14in1
lên chiều dài tóc ẩm,
vừa được gội



2
Massage trong 5 giây
và chải tóc nhẹ nhàng
bằng lược



3
Rửa kỹ
bằng nước

REVIVAL

21IN1 LEAVE-IN XỊT DƯỠNG XẢ KHÔ

250 mL
100 mL



IT LEAVE-IN CONDITIONER pH 4.0/4.5

Revival 21in1 è molto più di un leave-in conditioner. È un concentrato di ingredienti attivi e un'esplosione di benessere, indispensabile per riequilibrare la salute e la forza del capello. La sua formula unisce i benefici del Burro di Karité con il Pantenolo: un cocktail unico, studiato per rivitalizzare la fibra capillare, regalare elasticità e idratazione.

PRINCIPI ATTIVI

Burro di Karité e Pantenolo bilanciati in formulazione

Modo d'uso

SU CAPELLI BAGNATI

1. Lavare
2. Tamponare i capelli
3. Agitare 21 in 1 prima dell'uso
4. Vaporizzare sui capelli in modo uniforme dalle lunghezze alle punte
5. Non risciacquare

SU CAPELLI ASCIUTTI

1. Agitare bene 21 in 1 prima dell'uso
2. Vaporizzare sui capelli in modo uniforme dalle lunghezze alle punte

EN LEAVE-IN CONDITIONER pH 4.0/4.5

Revival 21in1 is much more than just a leave-in conditioner. It is a concentrate of active ingredients and an explosion of well-being, essential for rebalancing the hair's health and strength. Its formula combines the benefits of Shea Butter with Panthenol: a unique cocktail, designed to revitalize the hair fiber, giving elasticity and hydration.

ACTIVE INGREDIENTS

Shea Butter and Panthenol perfectly balanced in its formulation.

How to use

ON WET HAIR

1. Wash
2. Dab hair
3. Shake 21 in 1 before use
4. Spray evenly on hair, from lengths to ends
5. Do not rinse

ON DRY HAIR

1. Shake 21 in 1 before use
2. Spray evenly on hair, from lengths to ends

VN XỊT DƯỠNG XẢ KHÔ THUẦN CHAY 21IN1 LEAVE-IN CONDITIONER pH 4,0/4,5

Không chỉ là một loại dầu xả khô, revival 21in1 là sự tập hợp của các thành phần hoạt tính giúp cân bằng sức khỏe, củng cố độ chắc khỏe và tạo nên sự bùng nổ hạnh phúc cho tóc.

Công thức kết hợp những lợi ích của Shea Butter với Panthenol như một loại cocktail độc đáo, được thiết kế để phục hồi sợi tóc, mang lại độ đàn hồi và cấp ẩm.

HOẠT CHẤT

Shea Butter và Panthenol cân bằng hoàn hảo trong công thức sản phẩm.

Cách sử dụng

TRÊN TÓC ƯỚT

1. Rửa sạch
2. Vuốt tóc
3. Lắc 21in1 trước khi sử dụng
4. Xịt đều lên tóc, từ thân đến ngọn
5. Không rửa lại

TRÊN TÓC KHÔ

1. Lắc 21in1 trước khi sử dụng
2. Xịt đều lên tóc, từ thân đến ngọn

CÁCH SỬ DỤNG

TRÊN TÓC ƯỚT

1



Gội

2

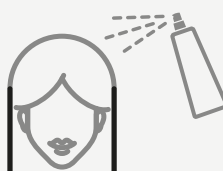


Lau khô tóc

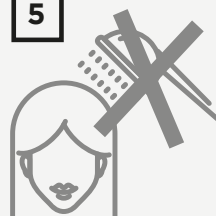
3

Lắc **21in1**
trước khi sử dụng

4

Xịt đều lên tóc,
theo chiều dài tóc

5



KHÔNG rửa lại

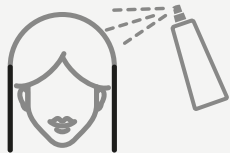
TRÊN TÓC KHÔ

Nên sử dụng sản phẩm trên tóc khô trong trường hợp tóc bông bênh, xoắn và khó thuần hóa.

1

Lắc **21in1**
trước khi sử dụng

2

Xịt đều lên tóc,
theo chiều dài tóc

Bơ hạt mỡ, "người bạn của mái tóc"

Từ thời cổ đại, phụ nữ châu Phi đã giữ một bí mật làm đẹp: bơ hạt mỡ.

Một món quà quý giá mà thiên nhiên ẩn giấu bên trong một loại cây được gọi là "cây thanh xuân".

Kết cấu bơ hạt mỡ mềm, dễ uốn và giàu phức hợp vitamin có, tác dụng có lợi phi thường.

Tóc khô, dễ gãy hay hư tổn?

Đừng lo lắng, bơ hạt mỡ sẽ giúp bạn!

Nhờ vitamin A, B, E và F, nó có chất làm mềm và chất chống oxy hóa quan trọng, đảm bảo dinh dưỡng và hydrat hóa mạnh mẽ.

Bơ hạt mỡ bảo vệ khỏi các gốc tự do, kích thích tái tạo tế bào và ngăn ngừa sự hình thành tóc chẻ ngọn.

Tóm lại, bơ hạt mỡ là đồng minh tự nhiên chăm sóc và sức khỏe cho mái tóc của bạn.

EMPHASIS COLOR-TECH EFFECT

DETOX SHAMPOO

1000 mL
250 mL



IT SHAMPOO PER CAPELLI TRATTATI pH 4.0/5.0

Shampoo per capelli colorati, decolorati e sottoposti a trattamenti tecnici. Con l'innovativo HY.NO.RE. Complex detossifica cute e capelli, dando idratazione, nutrimento e lucentezza alla fibra capillare. Il pH acido favorisce la chiusura delle squame, facendo esaltare e brillare il colore, capelli più sani, forti, protetti e colore più duraturo.

PRINCIPI ATTIVI

Sapindus Mukorossi (Saponaria) • Verbascum Thapsus Flower (fiore di Verbasco) • Fitocheratina da Canapa e Riso (Canapa & Riso)

Modo d'uso

1. Distribuire su cute e capelli umidi
2. Massaggiare ed emulsionare
3. Risciacquare, se necessario ripetere l'applicazione

EN SHAMPOO FOR TREATED HAIR pH 4.0/5.0

Shampoo for coloured, bleached and treated hair. With the innovative HY.NO.RE. Complex detoxifies the skin and hair, giving moisture, nourishment and shine to the hair fibres. The acidic pH helps lock the outer layers, enhancing the colour and shine, for healthier, stronger and protected hair with lasting colour.

ACTIVE INGREDIENTS

Sapindus Mukorossi (Soapwort) • Verbascum Thapsus Flower (Mullein Flower) • Hemp and rice phytokeratin (Hemp & Rice)

How to use

1. Apply to damp skin and hair
2. Massage and emulsify
3. Rinse, if necessary reapply

VN DẦU GỘI THUẦN CHAY CHO TÓC ĐÃ XỬ LÝ HOÁ CHẤT - DƯỠNG MÀU CHO TÓC NHUỘM pH 4.0/5.0

Với phức hợp Hy.No.Re cải tiến có tác dụng giải độc da và tóc, cung cấp độ ẩm, nuôi dưỡng và độ bóng cho các sợi tóc. Độ pH axit giúp khóa các lớp bên ngoài, tăng cường màu sắc và độ bóng, cho mái tóc chắc khỏe hơn và được bảo vệ giữ màu tóc bền lâu.

HOẠT CHẤT

Sapindus Mukorossi (Xà phòng) • Verbascum Thapsus Flower (Hoa Mullein) • Phytokeratin cây gai dầu và gạo (Cây gai dầu và gạo)

Cách sử dụng

1. Thoa lên da và tóc ẩm
2. Massage và nhũ hóa
3. Rửa sạch, lặp lại nếu cần

EMPHASIS COLOR-TECH EFFECT

ACIDIFYING MASK

1000 mL
250 mL



IT MASCHERA PER CAPELLI TRATTATI pH 3.0/4.0

Maschera per capelli colorati, decolorati e sottoposti a trattamenti tecnici. Il pH acido chiude le cuticole del capello, esaltando la lucentezza e il colore. La formula dell'HY.NO.RE. Complex idrata, nutre e ristrutturata la fibra per capelli più sani, forti, protetti e colore più duraturo. Non appesantisce. Dona districabilità e morbidezza.

PRINCIPI ATTIVI

Sapindus Mukorossi (Saponaria) • Verbascum Thapsus Flower (fiore di Verbasco) • Fitocheratina da Canapa e Riso (Canapa & Riso)

Modo d'uso

1. Applicare su capelli lavati e tamponati
2. Distribuire sulle lunghezze e punte
3. Lasciare agire da 3 a 5 minuti
4. Pettinare
5. Risciacquare accuratamente con acqua

Dopo la colorazione, per un trattamento acidificante più intenso, utilizzare acidifying mask prima dello shampoo.

EN MASK FOR TREATED HAIR pH 3.0/4.0

Mask for coloured, bleached and treated hair. The acidic pH closes the hair cuticles, enhancing its shine and colour. The HY.NO.RE. formula Complex moisturises, nourishes and restructures the fibre for healthier, stronger, protected hair and longer-lasting colour. It does not weigh it down. It detangles and softens the hair.

ACTIVE INGREDIENTS

Sapindus Mukorossi (Soapwort) • Verbascum Thapsus Flower (Mullein Flower) • Hemp and rice phytokeratin (Hemp & Rice)

How to use

1. Apply to washed and towel-dried hair
2. Apply to lengths and ends.
3. Leave on for 3 to 5 minutes
4. Comb
5. Rinse thoroughly

After dyeing, for an improved acidifying treatment, use acidifying mask before shampooing

VN MẶT NẠ THUẦN CHAY DƯỠNG TÓC ĐÃ XỬ LÝ HOÁ CHẤT VÀ GIỮ MÀU CHO TÓC NHUỘM pH 3.0/4.0

Mặt nạ dành cho tóc nhuộm, tẩy và xử lý hoá chất. Độ pH axit đóng các lớp biểu bì tóc, tăng cường độ bóng và màu sắc của tóc. Hy.No.Re. Công thức phức hợp dưỡng ẩm, nuôi dưỡng và tái cấu trúc sợi tóc giúp tóc khỏe mạnh, giữ màu tóc lâu mà không làm nặng tóc, gỡ rối và làm mềm tóc.

HOẠT CHẤT

Sapindus Mukorossi (Xà phòng) • Verbascum Thapsus Flower (Hoa Mullein) • Phytokeratin cây gai dầu và gạo (Cây gai dầu & Gạo)

Cách sử dụng

1. Thoa lên tóc đã gội sạch và lau khô bằng khăn
2. Áp dụng cho độ dài và phần đuôi tóc.
3. Để trong 3 đến 5 phút
4. Chải nhẹ
5. Xả kỹ

Sau khi nhuộm hoặc hoá chất, hãy sử dụng acidifying để cải thiện quá trình xử lý axit hoá trước khi gội đầu

EMPHASIS COLOR-TECH EFFECT

LOCK CONTROLLER

200 mL



IT REGOLATORE DI POROSITÀ pH 4.0/5.0

Prodotto multifunzione ideale per tutti i tipi di capelli; facile da usare senza appesantire. L'azione dell'HY.NO.RE. Complex protegge e risalta il colore; idrata e leviga la superficie del capello rafforzandone la struttura. Effetto anti-creppo idratante. Il capello è facile da lavorare, leggero e luminoso. Prodotto senza risciacquo.

PRINCIPI ATTIVI

Sapindus Mukorossi (Saponaria) • Verbascum Thapsus Flower (fiore di Verbasco) • Fitocheratina da Canapa e Riso (Canapa & Riso)

Modo d'uso

1. Applicare su capelli lavati e tamponati, direttamente su lunghezze e punte
2. Procedere con l'asciugatura

Applicato prima di un trattamento tecnico aiuta a controllare l'assorbimento del prodotto.

Mantenere bilanciata la porosità dei capelli è fondamentale per ottenere capelli sani, con un colore vivo e che dura a lungo nel tempo.

EN POROSITY REGULATOR pH 4.0/5.0

Multifunctional product ideal for all hair types; easy to use without weighing it down. The HY.NO.RE. Complex action protects and enhances colour; moisturises and smoothes the surface of the hair, strengthening its structure. Anti-frizz moisturising effect. The hair is easy to work with, and is light and shiny.

ACTIVE INGREDIENTS

Sapindus Mukorossi (Soapwort) • Verbascum Thapsus Flower (Mullein Flower) • Hemp and rice phytokeratin (Hemp & Rice)

How to use

1. Apply to washed and towel-dried hair.
2. Proceed to blow-dry as desired.

Applied before a technical treatment, it helps to control the absorption of the product.

Keeping a balanced porosity of the hair is essential to obtain healthy hair, with a vibrant long-lasting color.

VN XỊT KHÓA MÀU THUẦN CHAY - XỊT BẢO VỆ TÓC TRƯỚC XỬ LÝ HOÁ CHẤT pH 4.0/5.0

Sản phẩm đa chức năng lý tưởng cho mọi loại tóc; dễ dàng sử dụng mà không cần cân nặng. Hy.No.Re. Hành động phức tạp bảo vệ và tăng cường màu sắc; giữ ẩm và làm mịn bề mặt tóc, củng cố cấu trúc của tóc. Tác dụng dưỡng ẩm chống xoắn cứng. Tóc trở nên rất dễ xử lý, nhẹ và bóng.

HOẠT CHẤT

Sapindus Mukorossi (Xà phòng) • Verbascum Thapsus Flower (Hoa Mullein) • Phytokeratin cây gai dầu và gạo (Cây gai dầu & Gạo)

Cách sử dụng

1. Xịt lên tóc đã gội sạch và lau khô bằng khăn.
2. Tiến hành sấy khô như mong muốn.

Áp dụng trước khi xử lý kỹ thuật giúp kiểm soát khả năng hấp thụ của sản phẩm.

Giữ độ xốp cân bằng của tóc là điều cần thiết để có được mái tóc khỏe mạnh, tràn đầy sức sống với màu tóc bền lâu.

EMPHASIS COLOR-TECH EFFECT

STAIN OUT

200 mL



IT SMACCHIANTE pH 3.0/4.0

Olio delicato e detergente per la pelle. Agisce come smacchiatore, eliminando con delicatezza i residui di colore che si depositano sull'epidermide.

PRINCIPI ATTIVI

Sapindus Mukorossi (Saponaria) • Verbascum Thapsus Flower (fiore di Verbasco) • Fitocheratina da Canapa e Riso (Canapa & Riso)

Modo d'uso

USO 1

1. Applicare StainOut direttamente sul contorno facciale con l'aiuto di un batuffolo di cotone
2. Procedere con l'applicazione del colore

USO 2

1. Per eliminare i residui di colore presenti sulla pelle. Massaggiare il prodotto direttamente sulla zona interessata e risciacquare con cura

EN REMOVING STAINS pH 3.0/4.0

Gentle, skin-cleansing oil. It acts as a stain remover, gently removing colour residues from the epidermis.

ACTIVE INGREDIENTS

Sapindus Mukorossi (Soapwort) • Verbascum Thapsus Flower (Mullein Flower) • Hemp and rice phytokeratin (Hemp & Rice)

How to use

1st USE

1. Apply directly to the facial contour with the help of a cotton wool pad
2. Proceed with colour application

2nd USE

1. Use the product afterwards to remove any colour residues from the skin by massaging the area, carefully rinse

VN DẦU DƯỠNG THUẦN CHAY GIÚP LOẠI BỎ VẾT BẨN pH 3.0/4.0

Dầu làm sạch da nhẹ nhàng, hoạt động như một chất tẩy vết bẩn, nhẹ nhàng loại bỏ cặn màu khỏi lớp biểu bì.

Hoạt chất

Sapindus Mukorossi (Xà phòng) • Verbascum Thapsus Flower (Hoa Mullein) • Phytokeratin cây gai dầu và gạo (Cây gai dầu & Gạo)

Cách sử dụng

SỬ DỤNG LẦN 1

1. Thoa trực tiếp lên đường nét trên khuôn mặt bằng miếng bông gòn
2. Tiến hành nhuộm tóc

SỬ DỤNG LẦN 2

Sử dụng sản phẩm sau đó để loại bỏ bất kỳ dư lượng màu nào khỏi da bằng cách massage, rửa cẩn thận

EMPHASIS COLOR-TECH EFFECT

MY PLEX

1 ACTIVE 250 mL
2 REFINER 250 mL



IT TRATTAMENTO RISTRUTTURANTE pH 3.0/5.0

1. MyPlex Active. La speciale formula intensiva MYPLEX1, congiunta all'azione dell'HY.NO.RE. Complex, protegge i capelli da trattamenti intensivi ossidanti e termici, riducendo le possibili rotture. Facilita la ricostruzione delle strutture danneggiate e dona al capello un aspetto più vigoroso e naturale.

2. MyPlex Refiner. La specifica formula condizionante di MYPLEX2 con la sua azione sigillante e l'inedito Hy.No.Re. Complex, dona massima cosmeticità e pettinabilità anche ai capelli più sfilibrati.

PRINCIPI ATTIVI

Sapindus Mukorossi (Saponaria) • Verbascum Thapsus Flower (fiore di Verbasco) • Fitocheratina da Canapa e Riso (Canapa & Riso)

EN RESTRUCTURING TREATMENT pH 3.0/5.0

1. MyPlex Active. The special MYPLEX1 intensive formula, combined with the action of HY.NO.RE. Complex, protects hair from intensive oxidising and heat treatments, reducing possible breakage. It helps to the rebuild damaged structures and gives the hair a more vigorous and natural appearance.

2. MyPlex Refiner. The specific conditioning formula of MYPLEX2 with its sealing action and the unique Hy.No.Re. Complex, makes even the most brittle hair look good and easy to comb.

ACTIVE INGREDIENTS

Sapindus Mukorossi (Soapwort) • Verbascum Thapsus Flower (Mullein Flower) • Hemp and rice phytokeratin (Hemp & Rice)

VN TRỊ LIỆU THUẦN CHAY TÁI CƠ CẤU TÓC pH 3,0/5,0

1. MyPlex Active. Công thức chuyên sâu MYPLEX1 đặc biệt, kết hợp với hoạt động của Hy.No.Re. Phức hợp, bảo vệ tóc khỏi quá trình oxy hóa và xử lý nhiệt chuyên sâu, giảm khả năng gãy rụng. Nó giúp xây dựng lại các cấu trúc bị hư hỏng và mang lại cho mái tóc vẻ ngoài khỏe khoắn và tự nhiên hơn.

2. MyPlex Refiner. Công thức dưỡng đặc hiệu của MYPLEX2 với tác dụng khoá và Hy.No.Re độ đặc đặc. Phức tạp, làm cho ngay cả mái tóc dễ gãy nhất cũng trông đẹp và dễ chải.

HOẠT CHẤT

Sapindus Mukorossi (Xà phòng) • Verbascum Thapsus Flower (Hoa Mullein) • phytokeratin cây gai dầu và gạo (Cây gai dầu & Gạo)



IT

Modo d'uso

MYPLEX IN SINERGIA CON LA DECOLORAZIONE*

1. 50 g di decolorante + 100 ml/g Attivatore + 15% myPlex Active
*** non superare le dosi indicate.**
2. Dopo il normale tempo di posa lavare con Detox shampoo
3. Applicare myPlex Refiner su tutta la capigliatura, tempo di posa 10/15 minuti

MYPLEX IN SINERGIA CON LA COLORAZIONE*

1. 100 g di colore ad ossidazione bbcos + 150 ml/g Oxigen Cream + 6% myPlex Active
*** non superare le dosi indicate.**
2. Dopo il normale tempo di posa lavare con Detox shampoo
3. Applicare myPlex Refiner su tutta la capigliatura. Tempo di posa 10/15 minuti
4. Risciacquare e procedere come desiderato

MYPLEX PRE TRATTANTE

1. Lavare i capelli con Detox shampoo
2. Miscelare 20 ml di myPlex Active con 20 ml di myPlex Refiner
3. Con l'aiuto di un pennello applicare la miscela su tutta la capigliatura
4. Lasciare in posa 10/15 minuti risciacquare e procedere come desiderato

EN

How to use

MYPLEX IN SINERGY WITH BLEACHING*

1. 50 g bleach + 100 ml/g Activator + 15% myPlex Active
*** do not exceed the given quantities**
2. After the normal pose time, wash with Detox shampoo
3. Apply myPlex Refiner throughout the hair. Pose time 10/15 minutes

MYPLEX IN SINERGY WITH DYEING*

1. 100 g oxidation colour BBcos + 150 ml/g oxigen cream + 6% myPlex Active
*** do not exceed the given quantities**
2. After the normal pose time, wash with Detox shampoo.
3. Apply myPlex Refiner throughout the hair. Pose time 10/15 minutes
4. Rinse and proceed as wished.

MYPLEX AS A PRE-TREATMENT

1. Wash with Detox shampoo
2. Mix 20 ml / 0,67 fl.oz. of myPlex Active with 20 ml / 0,67 fl.oz. of myPlex Refiner
3. With the help of a brush apply the mixture throughout the hair
4. Leave on for 10/15 minutes, rinse and proceed as wished

VN

Cách sử dụng

MYPLEX TRONG SINERGY VỚI TẮY TÓC*

1. 50 g thuốc tẩy + 100 ml/g oxigen + 15% myPlex Active
*** không vượt định mức quy định**
2. Sau thời gian xử lý nhất định, gội đầu bằng Detox shampoo
3. Thoa myPlex Refiner lên toàn bộ tóc. Thời gian đặt 10/15 phút

MYPLEX TRONG SINERGY VỚI NHUỘM TÓC*

1. 100g màu BBcos + 150 ml/g oxigen + 6% myPlex Active
*** không vượt định mức quy định**
2. Sau thời gian xử lý nhất định, gội sạch bằng Detox shampoo.
3. Thoa myPlex Refiner lên toàn bộ tóc. Thời gian đặt 10/15 phút
4. Rửa sạch và thực hiện bước kế tiếp như mong muốn.

LIỆU TRÌNH MYPLEX - ĐIỀU TRỊ THUẦN CHAY TÁI CẤU TRÚC TÓC

1. Gội đầu bằng Detox shampoo
2. Trộn 20 ml / 0,67 fl.oz. của myPlex Active với 20 ml / 0,67 fl.oz. của myPlex Refiner
3. Dùng lược thoa hỗn hợp lên tóc
4. Để trong 10/15 phút, rửa sạch và thực hiện bước kế tiếp như mong muốn

BLOND-TECH

DẦU GỘI THUẦN CHAY TÍM XANH KHỬ Ồ VÀNG/CAM

Purple Blue Feeding Shampoo**Thành phần hoạt tính:**

- Axit hyaluronic
- Quả việt quất lên men
- Hoa cúc lên men

Điểm mạnh:

- Dưỡng ẩm cao và các tính năng bảo vệ
- Độ đàn hồi phi thường và khối lượng cho tóc
- Phương pháp tự nhiên thuần chay làm sáng tóc bạc, tóc tẩy



1000 mL
500 mL
250 mL



CÁCH SỬ DỤNG

1



Thoa sản phẩm lên mái tóc ướt và massage

2



Để trong vòng **5/15 phút.**
Tùy vào kết quả bạn muốn

3



Rửa kỹ

BLOND-TECH

DẦU XẢ THUẦN CHAY TÍM XANH KHỬ Ồ VÀNG/CAM

Purple Blue Feeding Mask
pH 4.0/4.5**Thành phần hoạt tính:**

- Acid hyaluronic
- Quả việt quất lên men
- Hoa cúc lên men

Điểm mạnh:

- Nuôi dưỡng và giữ ẩm cho sợi tóc nhạy cảm
- Trung hòa các điểm ố màu vàng/cam không mong muốn
- Giữ màu tóc vàng lạnh
- Làm sáng tóc bạc, tóc tẩy
- Dễ chải, tóc đầy năng lượng và bóng mượt hơn



1000 mL
500 mL
250 mL



CÁCH SỬ DỤNG

1



Sau khi gội đầu, dùng khăn loại bỏ lượng nước thừa

2



Đắp mặt nạ lên theo chiều dài tóc

3



Để trong vòng **5/15 phút**. Tùy vào kết quả bạn muốn

4



Rửa kỹ

BLOND-TECH

TONING TÓC BẠC, TÓC TÂY THUẦN CHAY

Feeding Mask
pH 4.0/4.5**Thành phần hoạt tính:**

- Axit hyaluronic
- Quả việt quất lên men
- Hoa cúc lên men

Điểm mạnh:

- Làm sống lại mái tóc vàng với hiệu ứng ánh sáng và phản chiếu lạnh
- Nuôi dưỡng và giữ ẩm cho sợi tóc nhạy cảm
- Dễ chải, tóc tràn đầy năng lượng và bóng mượt hơn



250 mL



CÁCH SỬ DỤNG



Sau khi gội đầu, dùng khăn để loại bỏ nước thừa



Đắp mặt nạ lên theo chiều dài tóc



Để trong vòng **2/5 phút**.
Tùy vào kết quả bạn muốn



Rửa kỹ

EMP
HA
SIS



BLOND-TECH EFFECT

PHỤ NỮ DAO

Khi bí mật của hạnh phúc là sự quan tâm

Phụ nữ dân tộc thiểu số Dao sống trong một ngôi làng ẩn mình trên núi miền Bắc, không xa những cánh đồng lúa bậc thang ngoạn mục của Cột rồng. Họ có một đặc điểm đặc biệt khiến họ trở nên độc đáo và phi thường: họ là những phụ nữ có mái tóc dài và khỏe mạnh nhất trên thế giới.

Tóc của họ có chiều dài vượt quá 2 mét và thậm chí thời gian trôi qua không làm tổn hại đến vẻ đẹp của mái tóc, vẫn còn nguyên vẹn ngay cả khi về già và ngăn ngừa sự xuất hiện của tóc trắng trước tuổi 80.

Một câu chuyện có vẻ gần như không thể tin được, nhưng lại nắm giữ bí mật trong một loại dầu gội đặc biệt dựa trên nước gạo lên men.

Chất lượng và mức độ phù hợp của nước gạo đối với da và tóc cũng đã được chứng nhận bởi Tiến sĩ. Margaret Tray ở New York: việc sử dụng kéo dài dẫn xuất tự nhiên này chắc chắn có lợi cho sự phát triển của mái tóc khỏe mạnh, mạnh mẽ và chắc chắn ngay lập tức.

Một câu chuyện có vẻ gần như không thể tin được, nhưng lại nắm giữ bí mật trong một loại dầu gội đặc biệt dựa trên nước gạo lên men.

Chất lượng và mức độ phù hợp của nước gạo đối với da và tóc cũng đã được chứng nhận bởi Tiến sĩ. Margaret Tray of New York: việc sử dụng kéo dài dẫn xuất tự nhiên này chắc chắn có lợi cho sự phát triển của mái tóc khỏe mạnh, mạnh mẽ và mạnh mẽ ngay lập tức.



Phương pháp điều trị Yao-Tech độc quyền được phát triển trong các phòng thí nghiệm BBCOS khai thác tác dụng chống oxy hóa và làm căng của nước gạo lên men và tăng tác dụng của nó, nhờ sự hiện diện của axit hyaluronic và collagen biển trong công thức. Ba hoạt chất quý giá đánh thức sức khỏe và sức sống của sợi tóc: chúng hoạt động phối hợp với hình thái của tóc, thúc đẩy hoạt động làm đầy,

tái cấu và dưỡng ẩm. Do đó, tóc lấy lại độ bóng ban đầu và trông rạng rỡ và rục rịch đối với mắt, mềm mại và mượt mà khi chạm vào.

Một nghi thức làm đẹp bao gồm bốn hành động thú vị cho phép bạn tận hưởng những lợi ích và tất cả sức khỏe có trong công thức Yao-Tech sáng tạo. Washing. Treating. Acidifying. Redefining.



EMPHASIS YAO-TECH LÀ NGHI THỨC HẠNH PHÚC -CHĂM SÓC SỨC KHỎE XUẤT PHÁT TỪ Ý CHÍ HÒA GIẢI ĐẸP ĐỂ CỦA TÂM HỒN ĐẸP. VÌ VẺ ĐẸP KHÔNG CHỈ MÀNG TÍNH THẨM MỸ MÀ CÒN THỂ HIỆN ĐẠO ĐỨC VÀ NỘI TÂM.

YAO-TECH

1. DẦU GỘI TRẺ HOÁ THUẦN CHAY

**Plumping washer shampoo
pH 5.0/5.5****Thành phần hoạt tính:**

- Nước gạo lên men
- Axit hyaluronic
- Collagen biển

Điểm mạnh:

- Cho mọi loại tóc
- Tái sinh
- Hồi sinh
- Phục hồi sức mạnh
& sự cân bằng biểu bì tóc



1000 mL
250 mL



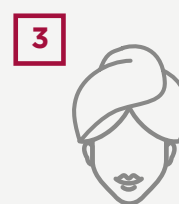
CÁCH SỬ DỤNG



1
Thoa **Emphasis
Plumping washer shampoo**
Để làm ướt tóc và massage



2
Rửa kỹ bằng nước
và lặp lại thao tác



3
Dùng khăn để
loại bỏ nước thừa

YAO-TECH

2. FILLER TRẺ HOÁ THUẦN CHAY, TÁI CẤU TRÚC TÓC

Plumping filler
pH 7.5/8.0**Thành phần hoạt tính:**

- Nước gạo lên men
- Axit hyaluronic
- Collagen biển

Điểm mạnh:

- Cho mọi loại tóc
- Nồng độ hoạt chất cao
- Điều trị ngay cả những sợi tóc hư tổn nhất
- Hiệu ứng tái cấu trúc

50 mL



Những thay đổi về nhiệt độ có thể gây khó khăn trong việc thoa sản phẩm, trong trường hợp này là nguồn nhiệt nhân tạo

CÁCH SỬ DỤNG



1
Thoa **Emphasis Plumping filler** từng sợi một trên tóc đã gội trước đó với dầu gội Emphasis Plumping



2
Để trong **15/20 phút**, có thể ủ nhiệt.



3
Không rửa lại

YAO-TECH

3. DẦU XẢ TRẺ HOÁ THUẦN CHAY

Plumping conditioner
pH 4.0/4.5**Thành phần hoạt tính:**

- Nước gạo lên men
- Axit hyaluronic
- Collagen biển

Điểm mạnh:

- Cho mọi loại tóc
- Phục hồi độ ẩm cho tóc
- Niêm phong lớp biểu bì tóc



1000 mL
250 mL



CÁCH SỬ DỤNG



Thoa **Emphasis Plumping conditioner** theo chiều dài đến đuôi tóc.
Massage nhẹ nhàng



Để yên trong vài phút



Rửa sạch

YAO-TECH

4. BOOSTER THUẦN CHAY

**Plumping booster
pH 5.0/5.5****Thành phần hoạt tính:**

- Nước gạo lên men
- Axit hyaluronic
- Collagen biển

Điểm mạnh:

- Cho mọi loại tóc
- Bảo vệ sợi tóc
- Tăng cường độ sáng
- Mang lại sức khỏe cho tóc



100 mL

**SET EMPHASIS TREATMENT:**

- Plumping Washer Shampoo
1000 ml
- Plumping Filler 50 ml
- Plumping Conditioner 1000 ml
- Plumping Booster 100 ml
8.329.000 VND

CÁCH SỬ DỤNG

Thoa **Plumping booster** theo chiều dài tóc.



Không rửa lại



Sấy tóc





→ BƯỚC 1

Kỹ thuật ứng dụng: #MovetoRemove.

Mục tiêu: Dưỡng ẩm cho mái tóc và chống lại hiệu ứng xoắn cứng.

- . Phân phối đồng đều dầu gội thuần chay **Curling Low Shampoo** trên tóc.
- . Xoa bóp da đầu theo chuyển động tròn và nhẹ nhàng vuốt ve độ dài tóc.
- . Rửa kỹ.

→ BƯỚC 2

Kỹ thuật ứng dụng: #SquishtoCondish.

Mục tiêu: Hỗ trợ sự cấp ẩm và làm mềm tóc chuyên sâu.

- . Phân phối mặt nạ thuần chay **Curling Intensive Mask** trên mái tóc vẫn còn ướt.
- . Với sự trợ giúp của bàn tay, cấp ẩm cho tóc và thực hiện một động tác nén tóc.
- . Để yên trong vài phút.
- . Rửa kỹ.

→ BƯỚC 3

Kỹ thuật ứng dụng: #PrayingHands.

Mục tiêu: Làm phẳng lớp biểu bì để giảm thiểu xoắn cứng

- . Sử dụng xịt thuần chay **Curling Performing Spray** trên tóc ẩm hoặc khô.
- . Chọn một sợi tóc ở chân tóc và khép tay lại bằng cách nối hai lòng bàn tay lại với tóc bên trong (như thể bạn đang cầu nguyện).
- . Di chuyển hai bàn tay đang thực hiện thao tác của bạn về phía ngọn tóc.

→ BƯỚC 4

Kỹ thuật ứng dụng: #Scrunching.

Mục tiêu: Hình thành các lọn tóc đàn hồi và tràn đầy năng lượng.

- . Sử dụng xả khô thuần chay **Curling Style-base Leave-in** trên lòng bàn tay.
- . Chọn một lọn tóc từ các ngọn tóc bằng lòng bàn tay mở rộng của bạn.
- . Di chuyển tay về phía chân tóc bằng cách bóp tóc bên trong nắm đấm tay.
- . Phân phối sản phẩm trên toàn bộ tóc bằng cách sử dụng kỹ thuật này.

CHỨC NĂNG CO-WASH

Đối với tóc đặc biệt khô và xoắn afro, thay thế cho các bước 1 và 2, hãy sử dụng mặt nạ thuần chay **Curling Intensive** để thực hiện Co-wash. Co-wash là một kỹ thuật làm sạch da đầu và tóc thay thế cho kỹ thuật làm sạch truyền thống với dầu gội đầu. Co-wash giúp các lọn tóc mềm mại, ngậm nước và định hình rõ ràng hơn. Chức năng làm sạch trong trường hợp này sẽ được thực hiện bởi **Curling Intensive Mask** nhờ các chất hoạt động bề mặt có trong công thức thuần chay, các tạp chất và dầu thừa sẽ được loại bỏ, mà không phá hủy màng hydrolipidic.

Cách sử dụng: Thoa mặt nạ thuần chay **Curling Intensive** lên da đầu và tóc ướt, massage vài phút, xả sạch.

NAMI-TECH

1. DẦU GỘI THUẦN CHAY DƯỠNG ẨM TÓC XOĂN

Curling low shampoo
pH 5.0/5.5

Thành phần hoạt tính:

- Rong biển nori
- Lô hội hữu cơ lên men
- Elastin thủy phân

Điểm mạnh:

- Nhẹ nhàng làm sạch da đầu
- Loại bỏ các tạp chất mà vẫn tôn trọng màng hydrolipidic
- Ngăn ngừa sự mất nước của thân tóc
- Tóc mượt và ngậm nước
- Những lọn tóc mềm mại và nhẹ nhàng



1000 mL
250 mL



PHA LOÃNG
DẦU GỘI
VÀO NƯỚC ĐỂ
PHÂN PHỐI ĐỀU
TRÊN TÓC

CÁCH SỬ DỤNG



Thoa sản phẩm lên mái tóc ướt
và massage



Rửa kỹ bằng nước
và lặp lại thao tác

NAMI-TECH

2. DẦU XẢ THUẦN CHAY NUÔI DƯỠNG TÓC XOĂN

Curling intensive mask pH 4.0/4.5

Thành phần hoạt tính:

- Rong biển nori
- Lô hội hữu cơ lên men
- Elastin thủy phân

Điểm mạnh:

- Hành động gỡ rối ngay lập tức
- Bổ sung lượng nước đã mất cho tóc
- Nhẹ, ngậm nước, uốn xoắn rõ ràng và bảo vệ chống xoắn cứng
- Chức năng CO-WASH



1000 mL
250 mL



CHU TRÌNH 2-1
SAU 2 LẦN GỘI
XẢ TRUYỀN
THÔNG LÀ 1
LẦN CO-WASH

CÁCH SỬ DỤNG

1



Thoa sản phẩm lên mái tóc ướt

2



Để trong vài phút

3



Rửa kỹ bằng nước

NAMI-TECH

3. XỊT TẠO XOĂN THUẦN CHAY

Curling performing spray
pH 4.0/4.5

Thành phần hoạt tính:

- Rong biển nori
- Lô hội hữu cơ lên men
- Elastin thủy phân

Điểm mạnh:

- Làm sống lại những lọn tóc
- Mang lại độ đàn hồi và khối lượng cực cao
- Bảo vệ chống lại độ ẩm, gãy
- Hiệu ứng kỷ luật
- Xác định sóng của lọn tóc kéo dài
- Không làm nặng tóc

200 mL



Để kích hoạt lại các lọn tóc xoăn vào những ngày sau khi gội

CÁCH SỬ DỤNG

TRÊN TÓC ƯỚT

1



Xịt đều

2



Để trong vài phút

3



Sấy khô

TRÊN TÓC KHÔ

1



Áp dụng để hồi sinh và làm mới các lọn tóc

NAMI-TECH

4. XỊT DƯỠNG XẢ KHÔ THUẦN CHAY, TẠO KIỂU TÓC XOĂN

Curling style-base leave-in pH 4.0/4.5

Thành phần hoạt tính:

- Rong biển nori
- Lô hội hữu cơ lên men
- Elastin thủy phân

Điểm mạnh:

- Đánh thức bản chất tuyệt vời của những lọn tóc
- Gỡ rối mà không làm nặng
- Tóc xoăn đẹp suốt cả ngày
- Chuẩn bị tóc trước tạo kiểu
- Sóng dẻo dai và rụng rõ hơn



200 mL



Lý tưởng
khi ứng dụng
trước tạo kiểu

CÁCH SỬ DỤNG



Xịt lên mái tóc ướt



Tạo kiểu



Sấy khô



SET EMPHASIS NAMI-TECH:

- Curling low shampoo 1000 ml
- Curling intensive mask 1000 ml
- Clurling performing spray 200 ml
- Clurling style-base leave-in 200 ml

HAIR WELLNESS

DẦU GỘI+MẶT NẠ TÓC THUẦN CHAY, CUNG CẤP DƯỠNG CHẤT, ĐẶC BIỆT DÀNH CHO TÓC ĐÃ XỬ LÝ HOÁ CHẤT

Nutritive hair shampoo pH 6.2/6.4

Thành phần hoạt tính:

- Dầu hạt argan
- Dầu hạt lanh
- Protein sữa
- Pha trộn các loại dầu xả
- Bảo vệ khỏi tia uv

Điểm mạnh:

- Chức năng gội đầu 2 trong 1 cho mái tóc tốt (Dầu gội/dầu xả)



1000 mL
300 mL



Nutritive hair mask pH 4.7/5.2

Thành phần hoạt tính:

- dầu hạt argan
- dầu hạt lanh
- axit amin lựu
- protein sữa
- vitamin E axetat



1.000 mL
250 mL

Điểm mạnh:

- Nuôi dưỡng sâu tóc bằng cách tái cân bằng pH về trạng thái sinh lý
- Cho độ đàn hồi và độ sáng
- Không làm nặng tóc

CÁCH SỬ DỤNG



1
Thoa
Nutritive hair shampoo
trên tóc ướt và massage



2
Rửa sạch



3
Thoa
Nutritive hair mask
massage nhẹ nhàng



4
Để trong vài phút
và rửa sạch

HAIR WELLNESS

LOTION THUẦN CHAY ĐIỀU TRỊ TÓC KHÔ, CHỐNG XÓT KHI XỬ LÝ HOÁ CHẤT

Nourishing lotion

Thành phần hoạt tính:

- Dầu hạt argan
- Dầu hạt lanh
- Protein sữa

Điểm mạnh:

- Hoàn hảo sau điều trị hoá chất, loại bỏ hoá chất còn sót để thoáng da và loại bỏ dư lượng của các phương pháp điều trị kiềm
- Cung cấp dưỡng chất, độ bóng và khả năng chải



12 mL x 12 lọ

CÁCH SỬ DỤNG



1 Sau khi gội đầu,
dùng khăn để
loại bỏ nước thừa



2 Đổ đều sản phẩm
nhẹ nhàng



3 Để yên trong
4/5 PHÚT
và rửa sạch

KRISTALEVO FINISHING IDEAS

LIQUID CRYSTALS

50 mL



IT CRISTALLO LIQUIDO

Liquid Crystals, con la sua formula specifica ai Semi di Lino e Olio di Argan, nutre e disseta anche i capelli più sfibrati. La sua particolare formula avvolge il capello, creando una barriera naturale che lo protegge dal calore e dagli agenti atmosferici. In questo modo esalta la sua naturale lucentezza, dandogli morbidezza, setosità e pettinabilità senza ungerne nè appesantire.

PRINCIPI ATTIVI

Olio di semi di argan • Olio di semi di lino

Modo d'uso

Si può utilizzare sia sui capelli asciutti che bagnati. Versare la quantità necessaria sulle mani, quindi distribuirlo sulle lunghezze e punte

EN LIQUID CRYSTALS

Liquid Crystals, with its special Linseed and Argan Oil-based formula, Liquid Crystals, nourishes and hydrates the most brittle hair. This special formula envelops the hair, creating a natural barrier that protects from heat and weather. It also enhances its natural shine, leaving it silky soft and manageable, without being either greasy or weighed down.

ACTIVE INGREDIENTS

Argan seed oil • Linseed oil

How to use

It can be used on both dry and wet hair. Pour the required quantity on the hands, then distribute it on the lengths and ends.

VN TINH THỂ THUẦN CHAY

Tinh thể lỏng, với công thức đặc biệt gốc Linseed và Argan Oil, Liquid Crystals, nuôi dưỡng và cấp ẩm cho mái tóc dễ gãy nhất. Công thức đặc biệt này bao bọc tóc, tạo ra một hàng rào tự nhiên bảo vệ tóc khỏi nhiệt độ và thời tiết. Nó cũng tăng cường độ bóng tự nhiên, giúp tóc mềm mượt và dễ sử dụng mà không bị nhờn hoặc nặng.

HOẠT CHẤT

Dầu hạt argan • Dầu hạt lanh

Cách sử dụng

Nó có thể được sử dụng trên cả tóc khô và ướt. Lấy lượng tinh thể cần thiết trên tay rồi thoa đều lên chiều dài và ngọn tóc.

NEW FIX

STYLE RE-NEWING

200 mL



IT

SHAMPOO SECCO PROFUMATO. RINNOVA E PROLUNGA LO STYLING

Shampoo secco a base di amido di riso per tutti i tipi di capelli. Rinnova lo styling e prolunga l'effetto volume donando freschezza istantanea. Assorbe delicatamente il sebo senza lasciare residui.

Modo d'uso

1. Agitare prima dell'uso
2. Vaporizzare sulla radice dei capelli ad una distanza di 10 cm
3. Lasciare agire
4. Massaggiare la cute
5. Rimuovere il prodotto con una spazzola

Grado di controllo



GB

PERFUMED DRY SHAMPOO. RENEWS AND PROLONGS STYLING

Rice Starch-based Dry Shampoo for all hair types. Renews the styling and extends the volumizing effect over time giving instant freshness to it. Absorbs sebum in a delicate way, leaving no residues.

How to use

1. Shake before use
2. Dispense on the roots of the hair from 10 cm
3. Let sit
4. Massage the scalp
5. Remove the product with the help of a brush.

Level of control



VN

ĐẦU GỘI KHÔ THUẦN CHAY HƯƠNG THƠM TỰ NHIÊN, NUÔI DƯỠNG-LÀM SẠCH TÓC VÀ DA ĐẦU AN TOÀN, LÀM MỚI-GIỮ TẠO HÌNH TÓC LÂU HƠN

Đầu gội khô làm từ tinh bột gạo, dành cho mọi loại tóc. Làm mới kiểu dáng và kéo dài hiệu ứng tạo khối theo thời gian, mang lại sự tươi mới tức thì cho mái tóc. Hấp thụ bã nhờn tinh tế, không để lại dư lượng nhờ công thức thuần chay công nghệ mới nhất.

Cách sử dụng

1. Lắc trước khi dùng
2. Xịt cách chân tóc khoảng 10 cm
3. Đợi vài giây rồi massage da đầu
4. Chải tóc nhẹ nhàng bằng lược yêu thích.

Mức độ kiểm soát



MERISTEMA

Micellar treatment

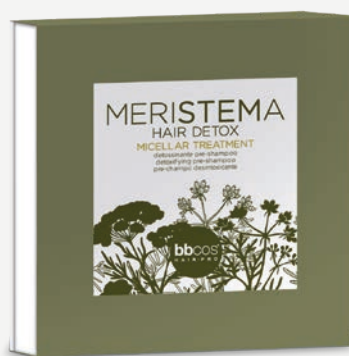
Thành phần hoạt tính:

- Sorbitol *
- Dầu hạt nho
- Dầu gai dầu **
- Crithum maritimum
- Tinh dầu bạc hà



15 mL x 6 tuýp

HỆ THỐNG LÀN THUẦN CHAY-HỮU CƠ KHỬ TRÙNG VÀ THANH LỌC



Loại bỏ các tạp chất và chuẩn bị nền da, tóc màu mỡ, lý tưởng cho sự phát triển của sự hồi sinh khỏe mạnh. Công thức đặc biệt tinh tế thuần chay hữu cơ nhờ việc sử dụng chất nhũ hóa nguồn gốc thực vật từ đường và rau thiên nhiên, khiến việc điều trị phù hợp với làn da nhạy cảm hơn.



**

KOSHER



Hydra system shampoo pH 6.1/6.5

Thành phần hoạt tính:

- Crithum maritimum
- Betaine *
- Tinh dầu bạc hà
- Than tre *
- Disodium cocoyl glutamate *

Được thiết kế thuần chay đặc biệt để hoạt động nhẹ nhàng trên da, có khả năng dưỡng ẩm sâu và làm phong phú cấu trúc biểu bì tóc. Các chất hoạt động bề mặt dựa trên các axit amin tự nhiên. Sản phẩm 2 trong 1. (Dầu gội xà).



500 mL
100 mL

DẦU GỘI+KEM DƯỠNG THUẦN CHAY-HỮU CƠ NUÔI DA DƯỠNG TÓC



Silk system cream pH 4.1/4.5

Thành phần hoạt tính:

- Bơ hạt mỡ
- Crithum maritimum
- Than tre *
- Bis- (isostearoyl/oleoyl Isopropyl) dimonium Methosulfate *

Làm mềm tóc và mang lại cảm giác mềm mượt mà không làm nặng tóc. Thích hợp cho mọi loại da đầu, có chức năng có lợi kép: giải độc và tăng cường tính toàn vẹn của hàng rào bảo vệ da, tóc.



500 mL
100 mL

MERISTEMA

Refreshing therapy neutral pH

Thành phần hoạt tính:

- Crithmum maritimum
- Menthyl nicotinate

6 mL x 6 lọ

TẾ BÀO GỐC THUẦN CHAY-HỮU CƠ



Được pha chế thuần chay trên cơ sở chất lỏng và ít cồn để thâm nhập qua hàng rào, giúp bảo vệ da và tăng tốc độ tái tạo biểu mô. Liệu pháp thiên nhiên, giúp tăng cường da đầu, giảm các trạng thái viêm khó chịu.

TINH CHẤT THUẦN CHAY -HỮU CƠ ENERGIZING ESSENCE NEUTRAL PH

Thành phần hoạt tính:

- Nước lá malva sylvestris
- Lên men với ớt cay
- Đồng lên men
- Sắt lên men
- Magiê lên men
- Silicon lên men
- Kẽm lên men

Công thức dung dịch nước cảm quý sử dụng kết hợp với lọ tế bào gốc thuần chay Refreshing therapy neutral pH Meristema giúp cải thiện các yếu tố tăng trưởng và sản xuất năng lượng tế bào. Bằng cách nén chặt lớp biểu bì và cải thiện cấu trúc sợi nhờ sự pha trộn phong phú của các khoáng chất thuần chay hữu cơ, tóc có khả năng chống lại căng thẳng hàng ngày tốt hơn. Tóc dày, khoẻ, đẹp hơn với BBcos.

30 mL
15 mL



TINH CHẤT THUẦN CHAY -HỮU CƠ PURIFYING NEUTRAL PH

Thành phần hoạt tính:

- Nước lá malva sylvestris
- Natri hyaluronate
- N.M.F. Dưỡng ẩm tự nhiên các yếu tố (natri pca)
- N.M.F. Dưỡng ẩm tự nhiên các yếu tố (urê)
 - Spirea ulmaria
 - Trehalose
- Lên men lactobacillus
- Polyquaternium-51

Công thức dung dịch nước cảm quý sử dụng kết hợp với lọ tế bào gốc Refreshing therapy neutral pH Meristema làm giảm hoạt động của tuyến bã nhờn và ngăn ngừa bong tróc da, phục hồi các chức năng phòng thủ của da.

30 mL 1.300.000 VND
15 mL

meristema.bbcos.it

CÁCH SỬ DỤNG

MICELLAR TREATMENT



1
Làm ẩm da đầu bằng nước



2
Nhẹ nhàng lăn theo lên toàn bộ da đầu, không cần nhẹ nhàng



3
Đề trong **3 PHÚT.** bằng cách áp massage nhẹ



4
Rửa sạch

HYDRA SYSTEM



5
Thoa **đầu gội** lên tóc ướt



6
Rửa kỹ và lặp lại thao tác nếu cần thiết



SILK SYSTEM



7
Thoa **cream** lên tóc ướt, từ đuôi tóc trở lên.



8
Rửa kỹ và lặp lại thao tác nếu cần thiết



9
Chải tóc và để yên trong **2 đến 5 PHÚT**



10
Rửa sạch

“ Làn rửa cuối cùng bằng nước lạnh? Đúng nhưng...

Nước lạnh đơn giản đem lại nhiều lợi ích đáng được tận dụng: nó làm kín vảy của thân mao mạch làm mịn, làm cho tóc bóng mượt và giữ nước ở trung tâm tóc, giữ ẩm cho tóc. Ngoài ra, nước lạnh kích hoạt vi tuần hoàn của da đầu, thúc đẩy sự phát triển mạnh mẽ và quan trọng hơn.

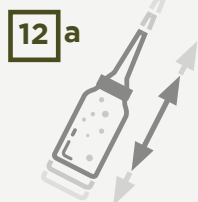
Để tận dụng tối đa những lợi ích này, sau khi gội đầu, hãy rửa sạch trước với nước ấm và kết thúc bằng nước lạnh.

CÁCH SỬ DỤNG

REFRESHING THERAPY + ENERGIZING ESSENCE



11 a Lấy **energizing active ingredient** và nhỏ giọt trực tiếp vào lọ **Refreshing Therapy**



12 a Lắc đều



13 a Nhỏ đều lên phần da đầu



14 a Không rửa lại

REFRESHING THERAPY + PURIFYING ESSENCE



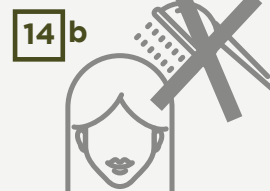
11 b Lấy **purifying active ingredient** và nhỏ giọt trực tiếp vào lọ **Refreshing Therapy**



12 b Lắc đều



13 b Nhỏ đều lên phần da đầu



14 b Không rửa lại



SET QUÀ TẶNG CAO CẤP MERISTEMA
VỚI HAI PHIÊN BẢN:
• energizing treatment
• purifying treatment
5.700.000 VND

GREEN CARE ESSENCE

DẦU GỘI THUẦN CHAY

ĐIỀU TRỊ
DẦU NHỜN
THUẦN CHAY

pH 6.3/6.7

Dành cho tóc và da đầu nhờn.

Thành phần hoạt tính:

- Tinh dầu bạc hà
- Chiết xuất chanh
- Chiết xuất hoa oải hương
- Chiết xuất hương thảo
- Chiết xuất Salvia officinalis
- Chiết xuất keo ong

Điểm mạnh:

- Làm sạch kỹ lưỡng và hấp thụ bã nhờn dư thừa
- Mang lại sự mềm mại cho toàn bộ mái tóc

1000 mL
250 mLĐIỀU TRỊ
LOẠI BỎ GÀU
THUẦN CHAY

pH 6.3/6.7

Để chăm sóc tóc và da đầu, loại bỏ gàu ngay từ lần gội đầu tiên.

Thành phần hoạt tính:

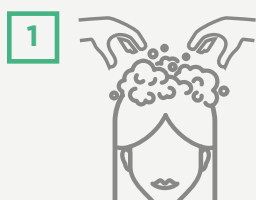
- Tinh dầu bạc hà
- Chiết xuất salvia officinalis
- Chiết xuất cây tầm ma
- Chiết xuất bạc hà
- Kẽm lactate

Điểm mạnh:

- Sử dụng thường xuyên sản phẩm có thể làm giảm sự hình thành gàu
- Bình thường hóa hoạt động trên da đầu

1000 mL
250 mL

CÁCH SỬ DỤNG



1
Thoa **shampoo**
bằng cách massage
sâu da đầu



2
Để yên trong vài phút.



3
Rửa sạch
và lặp lại thao tác

GREEN CARE ESSENCE

DẦU GỘI THUẦN CHAY CHỐNG RỤNG VÀ KÍCH THÍCH MỌC TÓC

Hair fall control shampoo pH 6.3/6.7

Giảm tình trạng rụng tóc do gãy và yếu nang tóc, kích thích mọc tóc

Thành phần hoạt tính:

- Tinh dầu bạc hà
- Chiết xuất arnica núi
- Chiết xuất calendula
- Chiết xuất đu đủ
- Chiết xuất hoa cúc
- Chiết xuất cảm quỳ
- Panthenol (provitamin b5)

Điểm mạnh:

- Làm sạch, bảo vệ và tăng cường tóc
- Phục hồi sức sống, sức khô và sự rục rờ



1000 mL
250 mL



CÁCH SỬ DỤNG



1
Thoa **shampoo** bằng cách massage sâu da đầu



2
Để yên trong vài phút. Rửa sạch và lặp lại thao tác



3
Lắc **lotion** lên da đầu



4
Massage kỹ lưỡng và nhẹ nhàng. Không rửa lại

ĐIỀU TRỊ RỤNG TÓC, KÍCH THÍCH MỌC TÓC BBCOS bao gồm 2 liệu trình:

- Liệu trình chuyên sâu với lotion thuần chay INTENSIVE nên được thực hiện 2lần/tuần, trong 3 tuần liên tiếp.
- Sau đó tiếp tục liệu trình bảo dưỡng với lotion thuần chay MAINTENANCE 2lần/tuần. Đối với da đầu và tóc ít vấn đề, có thể thực hiện 1 lần/tuần.

GREEN CARE ESSENCE

INTENSIVE TREATMENT LOTION

8 mL x 6 Lọ



IT FIALE URTO RIDUCE LA CADUTA DEI CAPELLI DOVUTA A ROTTURA

Formula concentrata a base di camomilla, malva e arnica. Induce un miglioramento della densità capillare, rinforza la fibra del capello rendendola più resistente e prolungandone la vita.

PRINCIPI ATTIVI

Pantenolo (Provitamina B5) • Mentolo • Derivati di aminoacidi • Estratto di arnica montana • Estratto di calendula • Estratto di papaia • Estratto di camomilla • Estratto di malva • Estratto di propoli

Modo d'uso

1. Applicare la lozione sulla cute, massaggiando a fondo e delicatamente
2. Non risciacquare

Il trattamento intensivo va eseguito 2 volte a settimana per 21 giorni. Poi proseguire con il mantenimento.

GB IMPACT AMPOULES REDUCES HAIR LOSS DUE TO BREAKAGE

A concentrated formula that induces an improvement in capillary density, strengthens the hair fiber making it more resistant and prolonging its life.

ACTIVE INGREDIENTS

Panthenol (Provitamin B5) • Menthol • Amino acid derivatives • Mountain arnica extract • Calendula extract • Papaya extract • Chamomile extract • Mallow extract • Propolis extract

How to use

1. Apply the lotion on the skin, massaging thoroughly and gently
2. Do not rinse

Intensive treatment should be carried out twice a week for 3. Then continue with maintenance twice a week. For minor problems 1 time per week.

VN LIỆU TRÌNH CHUYÊN SÂU- ĐIỀU TRỊ THUẦN CHAY GIẢM RỤNG TÓC TÓC GỠ VÀ KÍCH THÍCH MỌC TÓC

Một công thức cô đặc giúp cải thiện mật độ mao mạch, tăng cường sợi tóc giúp nó có khả năng chống chịu tốt hơn và kéo dài tuổi thọ.

CÁC THÀNH PHẦN HOẠT TÍNH

Panthenol (Provitamin B5) • Menthol • Dẫn xuất axit amin • Chiết xuất cây kim ngân hoa núi • Calendula • Chiết xuất • Chiết xuất đu đủ • Chiết xuất hoa cúc • Chiết xuất cầm quỳ • Chiết xuất keo ong

Cách sử dụng

1. Thoa kem dưỡng da lên da, massage kỹ lưỡng và nhẹ nhàng
2. Không rửa sạch

Điều trị thuần chay:

-Liệu trình chuyên sâu nên được thực hiện 2 lần/tuần trong vòng 3 tuần liên tiếp.

Sau đó tiếp tục với liệu trình bảo trì 2 lần/tuần. Đối với da đầu và tóc ít vấn đề có thể thực hiện 1 lần/tuần.

GREEN CARE ESSENCE

MAINTENANCE TREATMENT LOTION

8 mL x 12 Lọ



IT

FIALE MANTENIMENTO. RIDUCE LA CADUTA DEI CAPELLI DOVUTA A ROTTURA

La sua formula delicata a base di camomilla, malva e arnica mantiene il naturale equilibrio fisiologico di capelli e cute svolgendo un'azione conservativa e mantenendone corpo e vigore.

PRINCIPI ATTIVI

Pantenolo (Provitamina B5) • Mentolo • Derivati di aminoacidi • Estratto di arnica montana • Estratto di calendula • Estratto di papaia • Estratto di camomilla • Estratto di malva • Estratto di propoli

Modo d'uso

1. Applicare la lozione sulla cute, massaggiando a fondo e delicatamente
2. Non risciacquare

Eseguire sempre due volte a settimana. Per problematiche più lievi 1 volta a settimana.

GB

MAINTENANCE AMPOULES REDUCES HAIR LOSS DUE TO BREAKAGE

Its delicate formula maintains the natural physiological balance of hair and scalp by carrying out a conservative action and maintaining its body and vigor.

ACTIVE INGREDIENTS

Panthenol(Provitamin B5) • Menthol • Amino acid derivatives • Mountain arnica extract • Calendula extract • Papaya extract • Chamomile extract • Mallow extract • Propolis extract

How to use

1. Apply the lotion on the skin, massaging thoroughly and gently
2. Do not rinse

Intensive treatment should be carried out twice a week for 3. Then continue with maintenance twice a week. For minor problems 1 time per week.

VN

LIỆU TRÌNH BẢO TRÌ- ĐIỀU TRỊ THUẦN CHAY GIẢM RỤNG TÓC TÓC GỠ VÀ KÍCH THÍCH MỌC TÓC

Công thức tinh tế giúp duy trì sự cân bằng sinh lý tự nhiên của tóc và da đầu bằng cách thực hiện một hành động bảo tồn và duy trì tế bào và sức sống của tóc và da đầu.

CÁC THÀNH PHẦN HOẠT TÍNH

Panthenol (Provitamin B5) • Menthol • Dẫn xuất axit amin • Chiết xuất cây kim ngân hoa núi • Calendula • Chiết xuất • Chiết xuất đu đủ • Chiết xuất hoa cúc • Chiết xuất cảm quỳ • Chiết xuất keo ong

Cách sử dụng

1. Thoa kem dưỡng da lên da, massage kỹ lưỡng và nhẹ nhàng
2. Không rửa sạch

Điều trị thuần chay:

-Liệu trình chuyên sâu nên được thực hiện 2lần/tuần trong vòng 3 tuần liên tiếp.

Sau đó tiếp tục với liệu trình bảo trì 2lần/tuần. Đối với da đầu và tóc ít vấn đề có thể thực hiện 1lần/tuần.

SUNGOLD

FEELING HAIR SHAMPOO

200 mL



IT SHAMPOO PER LAVAGGI FREQUENTI AL MARE E IN PISCINA

pH 4.7/5.5

Deterge delicatamente eliminando i residui di salsedine e cloro. L'Aloe Vera, in sinergia con la Salaginella lepidophylla, svolge un'efficace azione riequilibrante e lenitiva donando sollievo alla cute. Nutre e idrata i capelli rendendoli brillanti conferendo loro un aspetto sano.

PRINCIPI ATTIVI

Estratti di Selaginella lepidophylla • Aloe barbadensis • N.M.F. natural moisturizing factors (sodium PCA) • Glicerina

Modo d'uso

1. Applicare Feeling Hair shampoo su capelli bagnati e massaggiare accuratamente
2. Risciacquare e ripetere l'operazione se necessario
3. Dopo lo shampoo, tamponare l'acqua in eccesso

EN SHAMPOO FOR FREQUENT WASHING AT THE SEA AND IN THE POOL

pH 4.7/5.5

It gently cleanses removing the residues of salt and chlorine. Aloe Vera, in synergy with Salaginella lepidophylla, performs an effective balancing and soothing action, giving relief to the skin. It nourishes and moisturizes the hair, making it shiny with a healthy look.

ACTIVE INGREDIENTS

Extracts of Selaginella lepidophylla • Aloe barbadensis • N.M.F. natural moisturizing factors (sodium PCA) • Glycerin

How to use

1. Apply Feeling Hair shampoo on wet hair and massage thoroughly
2. Rinse and repeat the operation if necessary
3. After shampooing, dab excess water

VN DẦU GỘI THUẦN CHAY ĐỂ GỘI THƯỜNG XUYÊN KHI ĐI BIỂN VÀ HỒ BƠI

pH 4,7/5,5

Nhẹ nhàng làm sạch, loại bỏ cặn muối và clo. Nha đam phối hợp với Salaginella lepidophylla thực hiện tác dụng cân bằng và làm dịu hiệu quả cho tóc và da. Đồng thời, nuôi dưỡng và giữ ẩm khiến tóc trở nên bóng mượt và khỏe mạnh.

HOẠT CHẤT

Chiết xuất Selaginella lepidophylla • Lô hội barbadensis • N.M.F. yếu tố giữ ẩm tự nhiên (natri PCA) • Glycerin

Cách sử dụng

1. Thoa Feeling Hair shampoo lên tóc ướt và massage kỹ
2. Rửa sạch. Và lặp lại thao tác nếu cần
3. Sau khi gội đầu, vuốt bỏ lượng nước thừa trên tóc

SUNGOLD

FEELING HAIR MASK

200 mL



IT
MASCHERA DI FACILE E VELOCE UTILIZZO. IDEALE PER UNA GIORNATA AL MARE O IN PISCINA, O PER UNA SEMPLICE PROTEZIONE DEL CAPELLO NELLE GIORNATE DI SOLE

Grazie alla formulazione leggera non appesantisce penetrando in profondità nella fibra capillare dove i principi attivi dell'aloè e Salaginella lepidophylla agiscono in sinergia per nutrire e idratare anche i capelli più stressati. Sigilla la superficie del capello danneggiato eliminando l'elettrostaticità e rilasciando un effetto districante e setoso immediato.

PRINCIPI ATTIVI

Estratti di Selaginella lepidophylla • Aloe barbadensis • Filtro UV con proprietà condizionanti • Pantenolo (Provitamina B5) • Glicerina

Modo d'uso

1. Vaporizzare su tutta la capigliatura
2. Pettinare e procedere con l'asciugatura

Non richiede tempi di posa e non si risciacqua

EN
QUICK AND EASY USE MASK, IT IS IDEAL FOR A DAY AT THE BEACH OR IN THE SWIMMING POOL, OR FOR SIMPLE PROTECTION OF THE HAIR ON SUNNY DAYS.

Thanks to its light formulation it does not weigh down the hair, it penetrates in depth into fiber where the active ingredients, Aloe and Salaginella lepidophylla act in synergy to nourish and moisten even the most stressed hair. It seals the surface of the damaged hair eliminating the electrostatics and releasing an immediate detangling and silky effect.

ACTIVE INGREDIENTS

Extracts of Selaginella lepidophylla • Aloe barbadensis • UV filter with conditioning properties • Panthenol (Provitamin B5) • Glycerin

How to use

1. Spray Feeling hair mask all over the hair
2. Comb and proceed with drying

It does not require exposure time and does not rinse

VN
DẦU XẢ KHÔ THUẦN CHAY KHI ĐI BIỂN, HỒ BƠI VÀ HOẠT ĐỘNG NGOÀI TRỜI

Công thức thuần chay dịu nhẹ không làm nặng tóc, mà vẫn nuôi dưỡng sâu. Các hoạt chất, Lô hội và Salaginella lepidophylla phối hợp với nhau để phục hồi và cấp ẩm ngay cả những mái tóc bị căng thẳng nhất. Nó bịt kín bề mặt tóc hư tổn, loại bỏ tĩnh điện và mang lại hiệu quả gỡ rối và mượt mà ngay lập tức.

HOẠT CHẤT

Chiết xuất Selaginella lepidophylla • Chiết xuất lô hội • Lọc tia UV với đặc tính dưỡng da • Panthenol (Provitamin B5) • Glycerin

Cách sử dụng

1. Xịt Feeling hair mask khắp bề mặt tóc
2. Chải và tiến hành sấy khô

Không yêu cầu thời gian ủ sau xịt và không cần rửa sạch

SUNGOLD

ABSOLUTE FLUID HAIR & BODY

200 mL



IT

SPRAY CON IL 90% DI ALOE VERA DA APPLICARE SU CAPELLI E CORPO DURANTE E DOPO UNA GIORNATA DI MARE O PISCINA

Piacevolmente profumato senza allergeni, dona una piacevole sensazione di freschezza preservando pelle e capelli dalle aggressioni provocate dai raggi solari, salsedine e cloro. Grazie al pratico spray è facile e veloce da utilizzare. Non unge e non appesantisce. Non impiegare su tagli e ferite.

Benefici:

Idratante • Rinfrescante
Purificante • Lenitivo
Remineralizzante • Nutriente

PRINCIPI ATTIVI

90% aloe barbadensis • Estratti di Selaginella lepidophylla • N.M.F. natural moisturizing factors (sodium PCA) • Pantenolo (Provitamina B5) • Glicerina

Modo d'uso

Vaporizzare su capelli e corpo secondo necessità durante la giornata.

Prodotto senza risciacquo

EN

SPRAY WITH 90% OF ALOE VERA TO APPLY ON HAIR AND BODY DURING AND AFTER A DAY AT THE BEACH OR SWIMMING POOL

Pleasantly perfumed without allergens, it gives a pleasant sensation of freshness preserving skin and hair from aggression caused by sunlight, salt and chlorine. Thanks to the practical spray it is easy and quick to use. It is not greasy and does not weigh down. Do not apply on cuts and wounds.

Benefits:

Moisturizing • Refreshing
Purifying • Soothing
Mineralizing • Nourishing

ACTIVE INGREDIENTS

90% aloe barbadensis • Extracts of Selaginella lepidophylla • N.M.F. natural moisturizing factors (sodium PCA) • Panthenol (Provitamin B5) • Glycerin

How to use

Spray on hair and body as needed during the day

Product without rinsing

VN

XỊT DƯỠNG THUẦN CHAY VỚI 90% LÔ HỘI - DÙNG TRÊN TÓC VÀ CƠ THỂ, TRONG VÀ SAU MỘT NGÀY Ở BÃI BIỂN, HỒ BƠI HAY HOẠT ĐỘNG NGOÀI TRỜI

Hương thơm sang trọng, không gây dị ứng, mang lại cảm giác tươi mát dễ chịu, bảo vệ da và tóc khỏi sự xâm hại do ánh sáng mặt trời, muối và clo gây ra. Nhờ dạng xịt thực tế nên việc sử dụng rất dễ dàng và nhanh chóng. Không nhờn và không làm nặng tóc. Không áp dụng trên vết cắt hở và vết thương.

Những lợi ích:

Dưỡng ẩm • sảng khoái
Thanh lọc • Làm dịu
Khoáng hoá • Nuôi dưỡng

HOẠT CHẤT

90% lô hội barbadensis • Chiết xuất Selaginella lepidophylla • N.M.F. các yếu tố giữ ẩm tự nhiên (natri PCA) • Panthenol (Provitamin B5) • Glycerin

Cách sử dụng

Xịt lên tóc và cơ thể khi cần thiết trong ngày

Sản phẩm không cần xả



sun
GOLD



ALFAVITA

ALFAVITA Co., Ltd.
Official Distributor in
VIETNAM & SINGAPORE
Tax and Reg. No. : 0318261187
188 30 Thang 4, Hai Chau, Da Nang
0911 006 002 - hello@alfavita.vn
www.alfavita.vn - www.bbcos.vn
bbcoss.it

BBCos Fb Page



BBCos Instagram



www.alfavita.vn



Revolution is in the hair!
Join BBCOS Club

